

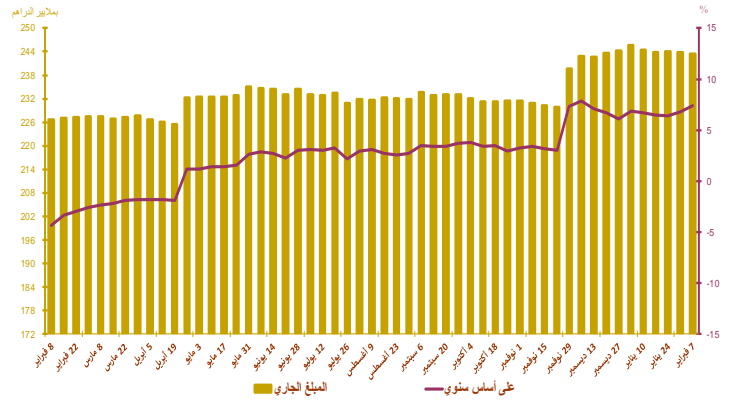
المؤشرات الأسبوعية الاسبوع الممتد من 06 إلى 12 فبراير 2020

صافي الاحتياطيات الدولية

التطور بملايير الدراهم و بعدد أشهر الواردات من السلع والخدمات

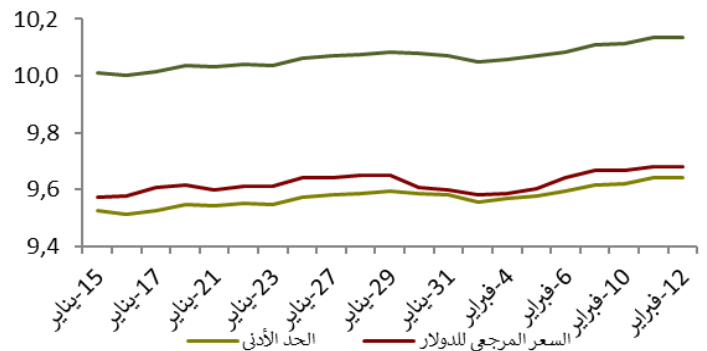
Δ%			المبلغ الجاري في * 20/02/07	
19/02/08	19/12/31	20/01/31	صافي الاحتياطيات الدولية	*
7,4%	-0,9%	-0,1%	243,3	بملايير الدراهم

2019 دجنبر	2019 نونبر	2019 اكتوبر	2018 دجنبر	صافي الاحتياطيات الدولية
5 أشهر و 8 أيام	5 أشهر و 4 أيام	428 أشهر و يوما	5 أشهر و 3 أيام	صافي الاحتياطيات الدولية ممثلة بعدد أشهر واردات السلع والخدمات



أسعار الصرف

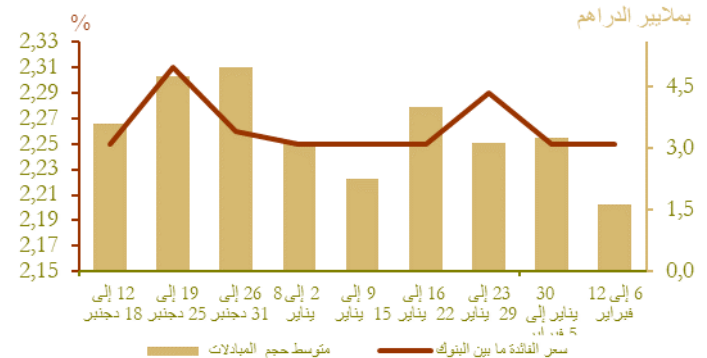
20/02/12	20/02/11	20/02/10	20/02/07	20/02/06	20/02/05	
						السعر المرجعي
10,568	10,568	10,586	10,587	10,607	10,613	الأورو
9,682	9,680	9,668	9,666	9,643	9,634	الدولار الأمريكي
						عملية المزايدة
						طبيعة العملية
		-			-	العملة
		-			-	المبلغ*
		-			-	السعر (S/ درهم) المتوسط



السوق القائمة ما بين البنوك

سعر الفائدة وحجم المبادلات

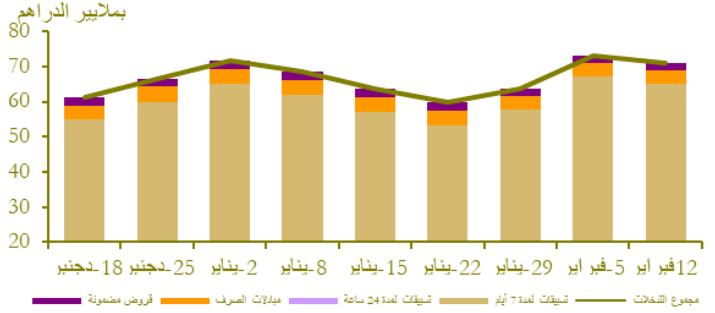
الأسبوع الممتد من 20/02/06 في 20/02/12	الأسبوع الممتد من 20/01/30 في 20/02/05	
2,25	2,25	سعر الفائدة ما بين البنوك
1633,00	3264,20	متوسط حجم المبادلات*



السوق النقدية

تدخلات بنك المغرب*

الأسبوع المبتدئ في 20/02/06 والمنتهى في (*)20/02/12	الأسبوع المبتدئ في 20/01/30 والمنتهى في (*)20/02/05	
71 060	73 160	تدخلات بنك المغرب
71 060	73 160	تسهيلات بمبادرة من بنك المغرب
65 000	67 100	- تسهيلات لمدة 7 أيام
-	-	- عمليات سحب السيولة لمدة 7 أيام
-	-	- عمليات السوق المفتوحة
3 760	3 760	- مبادلات الصرف
-	-	- اتفاقيات إعادة الشراء (3 أشهر)
2 300	2 300	قروض مضمونة -
-	-	تسهيلات بمبادرة من البنوك
-	-	- تسهيلات لمدة 24 ساعة
-	-	- تسهيلات الإيداع لمدة 24 ساعة



نتائج التسهيلات لمدة 7 أيام بناء على طلب العروض *20/02/12

60 260	المبلغ المكتتب
--------	----------------

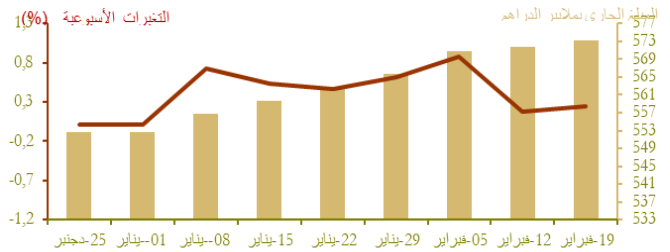
* بملايين الدراهم

سوق الأذونات بالمزايدة

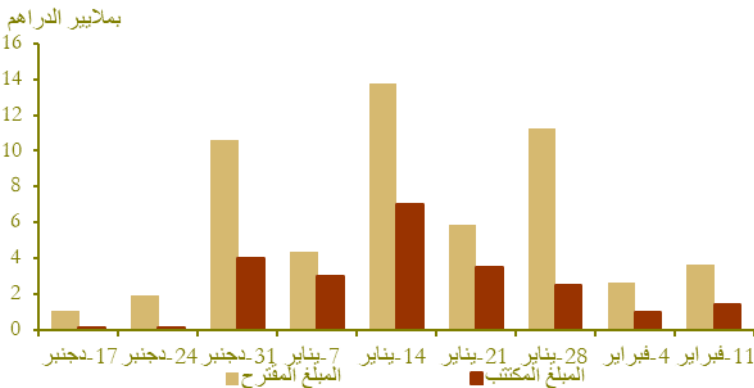
المبلغ الجاري لأذونات الخزينة

الأجل	الأذونات بالمزايدة ليوم 11 فبراير		التسديدات* من 13 إلى 19 فبراير
	سعر الفائدة	الاكتتابات*	
13 أسبوعا			
26 أسبوعا			
52 أسبوعا			
سنتان			
5 سنوات			
10 سنوات			
15 سنة	2,94	1 400	
20 سنة			
30 سنة			
المجموع		1 400	

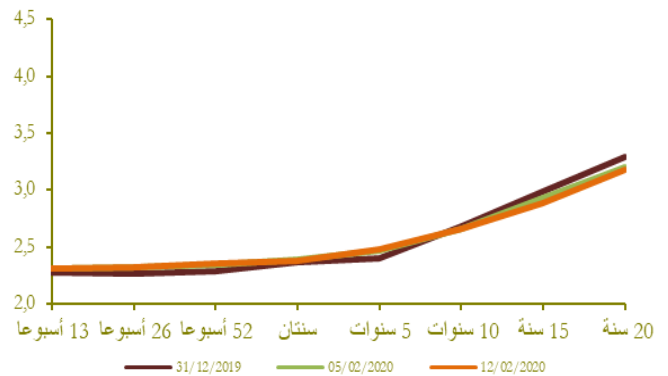
* بملايين الدراهم



نتائج عمليات المزايدة

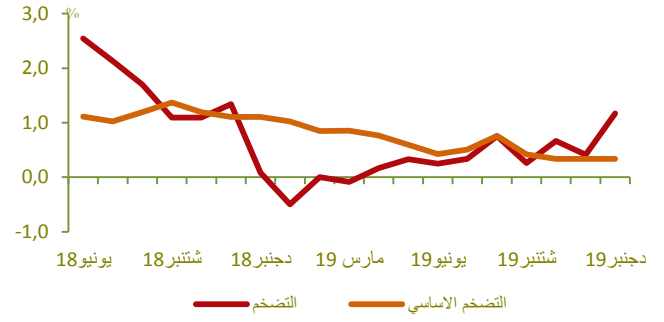


منحنى أسعار الفائدة في السوق الثانوية



التضخم

تطور التضخم على أساس سنوي (%)

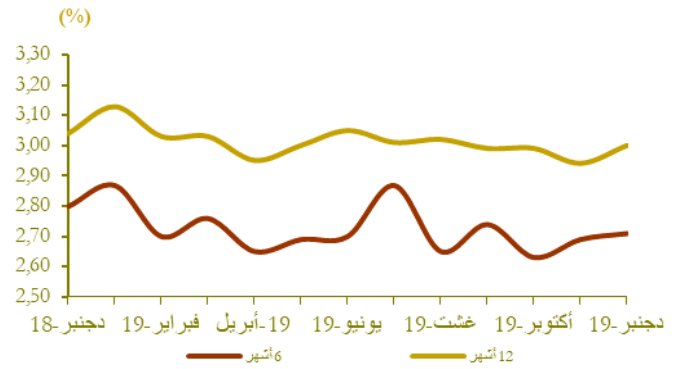


Δ (%)			
ديجنبر 19 / دجنبر 18	نونبر 19 / نونبر 18	ديجنبر 19 / نونبر 19	
1,2	0,4	0,0	مؤشر أسعار المستهلك*
0,3	0,3	0,0	مؤشر التضخم الاساسي**

المصدر: (*) المندوبية السامية للتخطيط.
(**) بنك المغرب

أسعار الفائدة

أسعار الفائدة الدائنة (%)



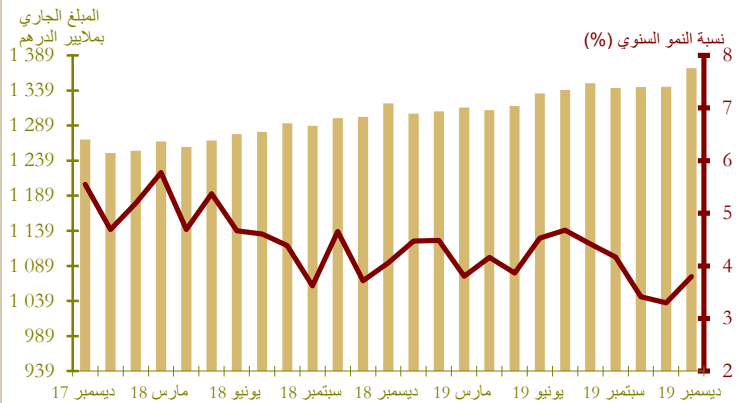
التصف الاول من 2020	التصف الثاني من 2019	أسعار الفائدة الدائنة (%)
1,80	1,83	الحسابات على الدفاتر (سعر الفائدة الأدنى)

ديجنبر 19	نونبر 19	أكتوبر 19	أسعار الفائدة الدائنة (%)
2,71	2,69	2,63	ودائع ستة أشهر
3,00	2,94	2,99	ودائع اثنا عشر شهرا
فصل 4-19	فصل 3-19	فصل 2-19	أسعار الفائدة المدينة (%)
4,91	5,09	4,98	المجموع
5,55	5,69	5,34	قروض للأفراد
4,48	4,51	4,18	قروض الإسكان
6,66	6,72	6,71	قروض الاستهلاك
4,77	4,92	4,85	قروض الشركات
حسب الهدف الاقتصادي			
4,65	4,74	4,70	تسهيلات الخزينة
4,58	5,20	5,07	قروض التجهيز
6,12	6,07	5,46	قروض العقار
حسب حجم الشركة			
5,68	5,87	5,75	الشركات الصغيرة جدا والصغيرة والمتوسطة
4,47	4,50	4,41	الشركات كبيرة

المصدر: البيانات الواردة في البحث الفصلي الذي ينجزه بنك المغرب لدى النظام البنكي

مجمعات النقد والتوظيفات السائلة

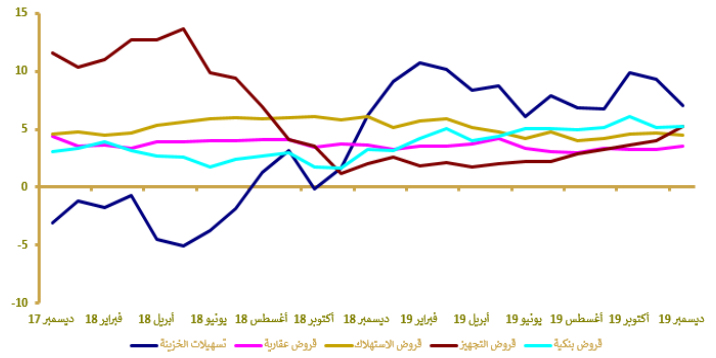
تطور المجموع 3م



Δ (%)		المبلغ الجاري* في نهاية دجنبر 2019	
ديجنبر 19 / دجنبر 18	ديجنبر 19 / نونبر 19		
7,4	0,3	250,9	العملة الائتمانية
5,7	4,8	661,0	العملة الكتابية
6,2	3,5	911,9	1م
4,6	0,5	166,5	التوظيفات تحت الطلب (2م-1م)
5,9	3,0	1 078,3	2م
-3,4	-1,8	292,4	أصول نقدية أخرى (3م-2م)
3,8	2,0	1 370,8	3م (الكتلة النقدية)
6,7	1,1	747,0	مجموع التوظيفات السائلة
6,5	2,5	245,6	صافي الاحتياطات الدولية
-20,8	-13,8	20,3	صافي الأصول الأجنبية لمؤسسات الإيداع الأخرى
5,9	4,4	215,0	الديون الصافية على الحكومة المركزية
5,5	1,9	1 078,7	القروض المقدمة للاقتصاد

* بملايير الدرهم

تطور القرض البنكي حسب الغرض الاقتصادي (على أساس سنوي بالنسبة المتوالية)



توزيع القرض البنكي حسب الغرض الاقتصادي

Δ (%)		المبلغ الجاري* في نهاية ديجنبر 2019	
ديجنبر 19 ديجنبر 18	ديجنبر 19 نونبر 19		
7,1	2,5	190,3	تسهيلات الخزينة
3,5	0,3	276,7	قرض العقار
4,5	0,1	56,5	قرض الاستهلاك
5,3	1,9	183,2	قرض التجهيز
6,4	13,1	140,7	ديون مختلفة على الزبناء
6,0	-1,0	69,2	ديون معلقة الأداء
5,3	2,8	916,7	القرض البنكي
5,3	1,0	784,2	القرض للقطاع الغير مالي

*بملايين الدراهم

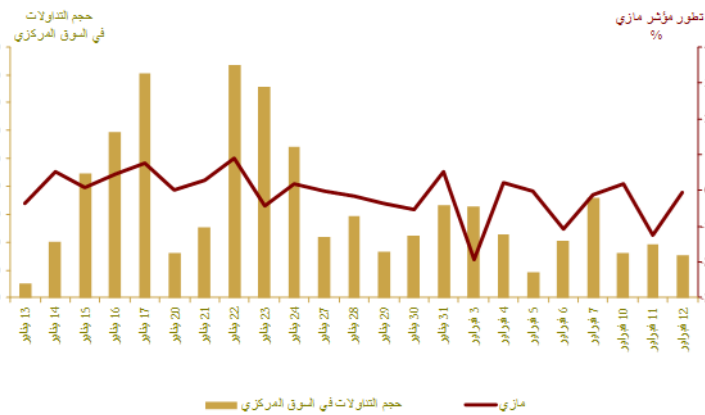
مؤشرات بورصة القيم

تطور مؤشر مازي وحجم التداولات

Δ (%)		Δ (%)		الأسبوع المنتهي في		الأسبوع المنتهي في	
2020/02/12	2020/02/12	2020/02/12	2020/02/12	2020/02/06	2020/01/30	2020/02/05	2020/02/05
-1,19	-2,31	-2,32	-	12 027,31	12 312,97	12 312,97	12 312,97
-	-	-	-	190,54	128,44	128,44	128,44
-1,50	-2,55	-2,37	-	617 317,50	632 304,90	632 304,90	632 304,90

* بملايين الدراهم

المصدر: بورصة الدار البيضاء



المالية العمومية

وضعية الخزينة*

Δ (%)	يناير - دجنبر 2019	يناير - دجنبر 2018	
4,6	270 942	259 116	المداخيل العادية**
1,3	238 245	235 145	منها الموارد الجبائية
5,2	320 212	304 339	النفقات الإجمالية
6,1	304 141	286 621	النفقات الإجمالية (دون احتساب المقاصة)
-9,3	16 072	17 718	المقاصة
5,7	233 729	221 020	النفقات العادية (دون احتساب المقاصة)
5,0	111 526	106 232	الأجور
11,3	69 583	62 494	السلع والخدمات الأخرى
0,0	26 310	26 322	فوائد الدين
1,3	26 310	25 972	التحويلات للجماعات الترابية
	21 141	20 378	الرصيد العادي
7,3	70 412	65 601	نققات الاستثمار
	2 255	3 565	رصيد الحسابات الخاصة للخزينة
	-47 016	-41 658	فائض (+) أو عجز (-) الميزانية
	-20 706	-15 336	الرصيد الأولي***
	-4 498	358	تغير النفقات قيد الأداء
	-51 514	-41 301	عجز أو فائض التمويل
	16 999	-1 838	التمويل الخارجي
	34 515	43 138	التمويل الداخلي
	5 344	0	منها الخوصصة

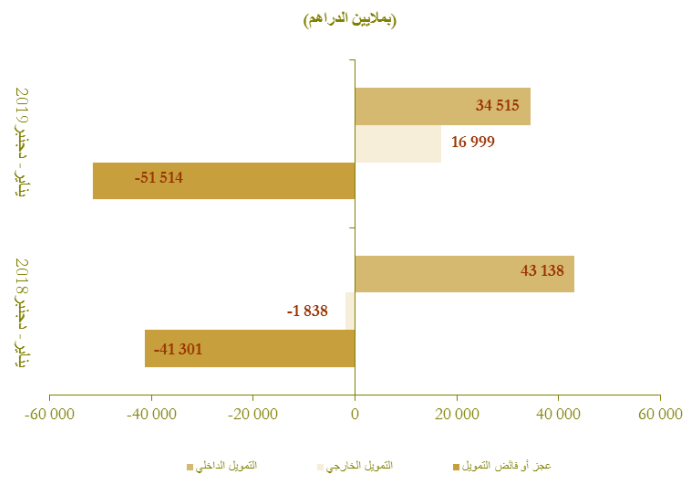
* بملايين الدراهم

** مع احتساب الضريبة على القيمة المضافة للجماعات الترابية و دون احتساب موارد الخوصصة

*** يمثل رصيد الميزانية دون احتساب تكاليف فوائد الدين

المصدر: وزارة الاقتصاد والمالية.

تمويل الخزينة*

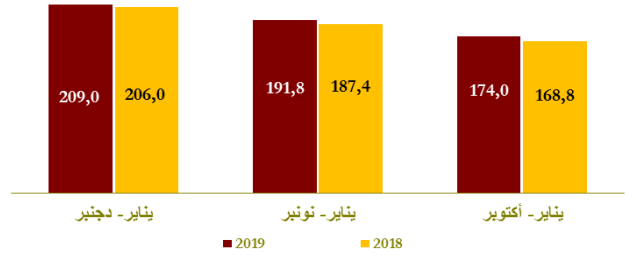


الحسابات الخارجية

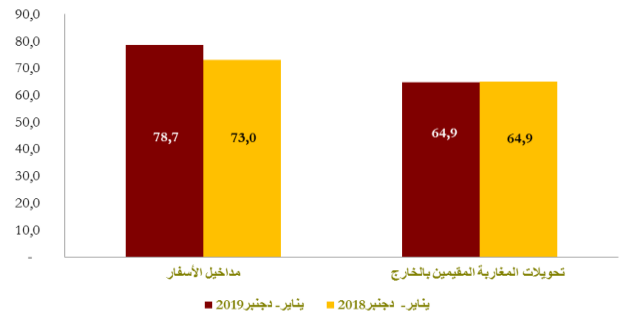
Δ (%)	المبالغ (بمليين الدراهم)		
	يناير-دجنبر 2019	يناير-دجنبر 2018	
	يناير-دجنبر 2019	يناير-دجنبر 2018	
2,4	282 020,0	275 441,0	الصادرات الإجمالية
6,6	77 132,0	72 367,0	صادرات قطاع السيارات
-5,9	48 945,0	51 989,0	صادرات الفوسفات ومشتقاته
2,0	491 015,0	481 442,0	الواردات الإجمالية
-7,2	76 407,0	82 301,0	واردات المواد الطاقية
5,5	126 880,0	120 233,0	مواد التجهيز
4,3	113 106,0	108 491,0	السلع الاستهلاكية
1,5	208 995,0	206 001,0	العجز التجاري الإجمالي
	57,4	57,2	نسبة تغطية الصادرات للواردات (%)
7,7	78 654,0	73 039,0	مداخيل الأسفار
-0,1	64 862,0	64 925,0	تحويلات المغاربة المقيمين بالخارج
-46,8	18 184,0	34 169,0	تدفقات الاستثمارات الأجنبية المباشرة الصافية

المصدر: مكتب الصرف.

تطور العجز التجاري (بملايير الدراهم)



تطور مداخيل الأسفار وتحويلات المغاربة المقيمين بالخارج (بملايير الدراهم)



الحسابات الوطنية

تطور الناتج الداخلي الإجمالي على أساس سنوي

Δ (%)	بملايير الدراهم		
	ف-3-19	ف-3-18	
2,1	251,0	245,9	الناتج الداخلي الإجمالي بالأسعار الثابتة
-5,3	29,8	31,5	القيمة المضافة للقطاع الفلاحي
3,0	184,8	179,5	القيمة المضافة للقطاع غير الفلاحي
3,1	284,1	275,6	الناتج الداخلي الإجمالي بالأسعار الجارية

المصدر: المندوبية السامية للتخطيط.

